

Trajectoires VFR

Approches aux instruments

*Arrivées et départs aux
instruments*

Utilisation des cartes

Site SIA - www.sia.aviation-civile.gouv.fr

Attention, ce document est uniquement destiné aux utilisateurs de logiciels de simulation de vol.

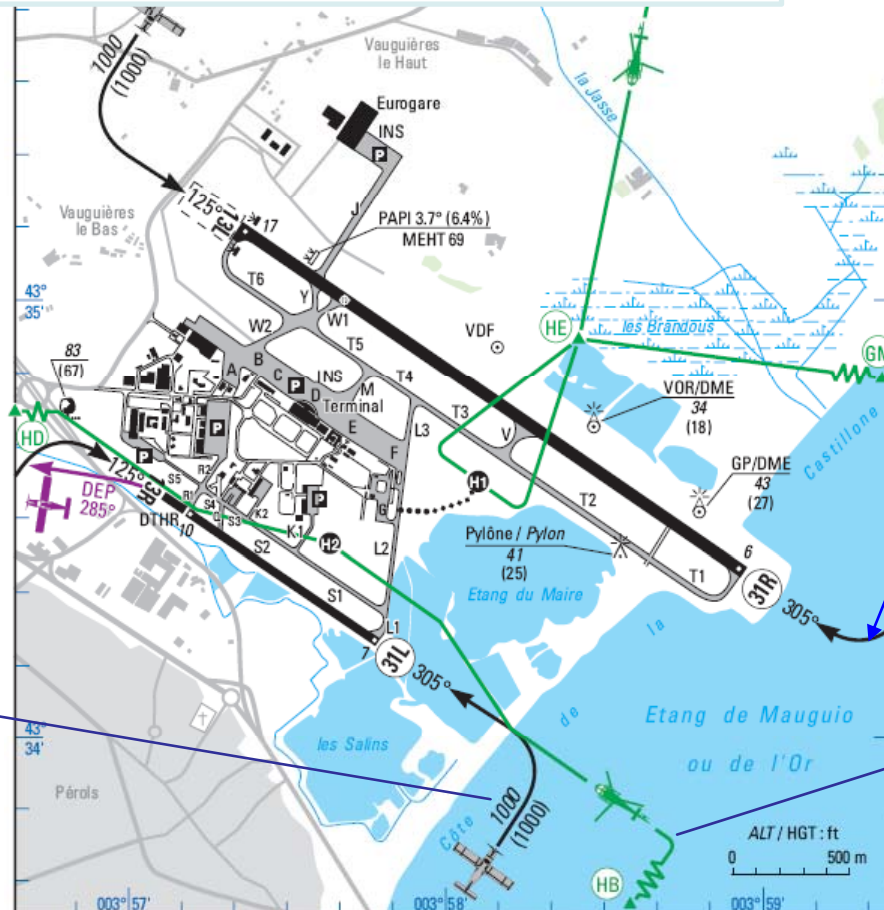
Les cartes représentées dans ce document ne peuvent EN AUCUN CAS être utilisées dans le cadre de vols réels. Ces cartes ne peuvent être utilisées que dans le cas d'activités simulées uniquement.

Nous tenons à remercier les personnels du Service de l'Information Aéronautique (SIA) pour leur amabilité, leur compréhension, ainsi que pour leur aide.

Trajectoires VFR

Ne pas utiliser pour effectuer un vol réel
Site SIA - www.sia.aviation-civile.gouv.fr : spécimens reproduits avec l'autorisation du SIA

Catégorie de la carte



Circuits avions

Circuits hélicoptères

Hauteur imposée

Caractéristiques des pistes*

| RWY | QFU | Dimensions Dimension | Nature Surface | Résistance Strength | TODA | ASDA | LDA |
|-----|-----|-------------------------|-------------------|------------------------|------|------|------|
| 13L | 125 | 2600 x 50 | Revêtue Paved | 35 / 38 / 65 | 2600 | 2600 | 2600 |
| 31R | 305 | | | | | | |
| 13R | 125 | 1100 x 30 | Revêtue Paved | 5,7 t(1) | 1100 | 1100 | 1000 |
| 31L | 305 | | | | | | |

(1) voir consignes particulières

(1) see particular instructions

Aides lumineuses :
HI Ligne APCH 31R
HI/BI RWY 31R / 13L

Lighting aids:
RWY 31R APCH centre line LIL
LIH/LIL RWY 31R / 13L

DISTANCES DECLAREES

TORA: Distance de décollage
roulable disponible

TODA: Distance de décollage
disponible

ASDA: Distance accélération-
arrêt disponible

LDA: Distance d'atterrissage
disponible

Approches aux instruments

Altitude du terrain

Détails sur le terrain

Date de la
carte

CARTE D'AERODROME
Aerodrome chart
ALT AD : 17 (1 hPa)

Ouvert à la CAP
Public air traffic

MONTPELLIER MEDITERRANEE
43 35 00 N - 003 57 41 E

ATIS MONTPELLIER : 124.125 ☎ 04 67 13 11 70
MONTPELLIER Sol : 121.95
ATS : H24 - ☎ / FAX : BDP/BIA
BDP/BIA : 0600 - 2030. HW/WIN +1 HR ☎ 04 67 13 11 23. FAX : 04 67 13 11 27
BRIA de rattachement / attaching BRIA : MARSEILLE (voir / see GEN).
AVT : 100 LL, AVGAS, JET A1 et lubrifiants / and lubricants : 0300-2100. HW/WIN+1 HR
PN 30 min environ sur FREQ opération CCI 131.575 / PN about 30 min on FREQ CCI opération 131.575.
En dehors de ces HOR un surcoût de déplacement sera demandé / Out these HOR a movement additional cost will be added.
Demande de carburant / Fuel request ☎ 04 67 65 98 43 (délai d'intervention 1 HR après appel / waiting time for intervention 1 HR after phone call).
Carte de crédit / Credit card TOTAL, UVAIR, WFS, PHOENIX FUEL, TRANSAIR, ou comptant / or cash.
Station automatique / Automatic station AVGAS 100 LL TWY L (carte TOTAL uniquement / TOTAL card only).
Lutte aviaire / Bird control : groupe E / group E

VAR
0°
(05)

Ne pas utiliser pour effectuer un vol réel
Site SIA - www.sia.aviation-civile.gouv.fr : spécimens reproduits avec l'autorisation du SIA

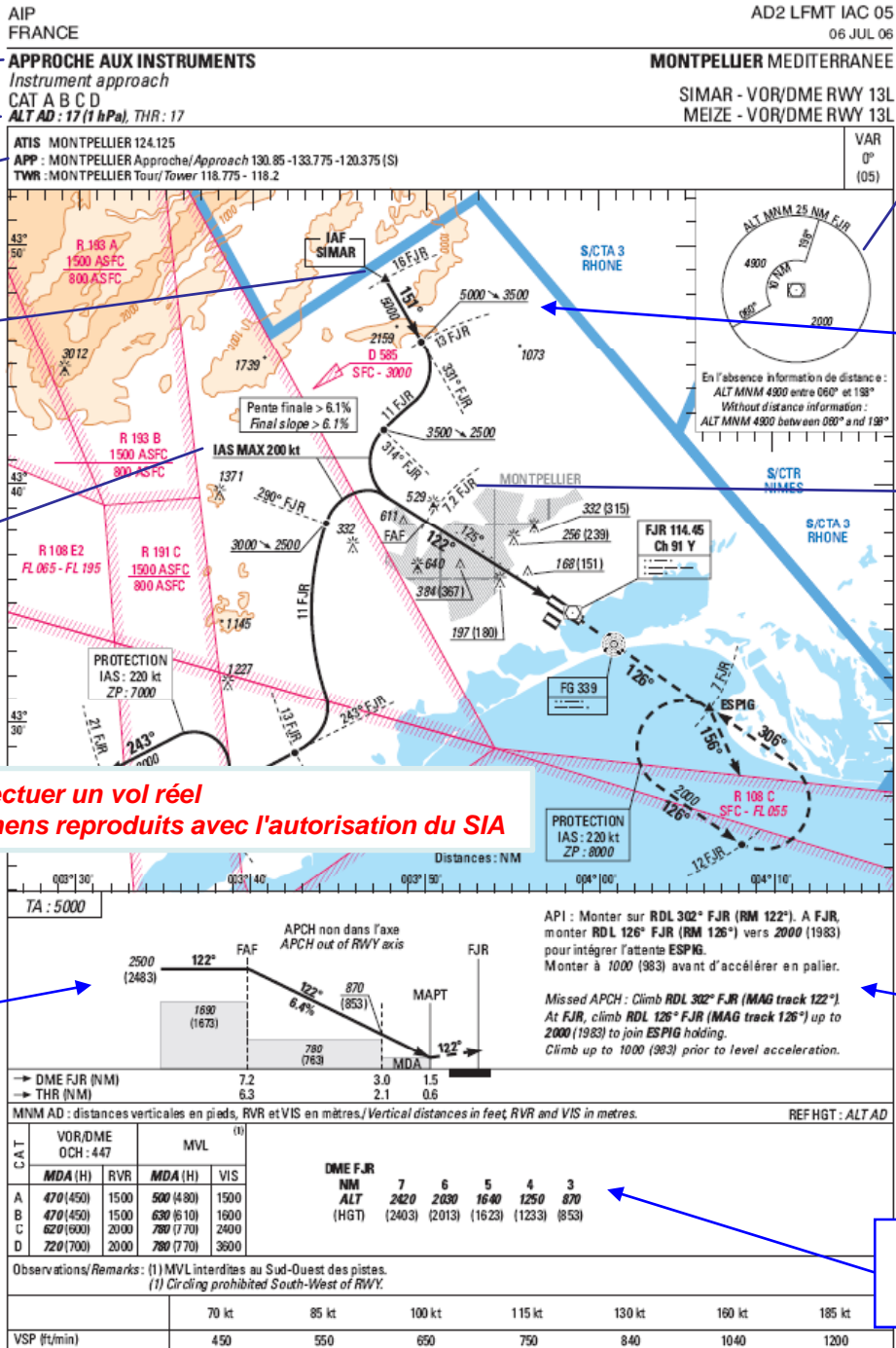
| TYPE | LATITUDE | LONGITUDE |
|---------|------------------|-------------------|
| THR 31R | 43° 34' 21.97" N | 003° 58' 55.98" E |
| THR 13L | 43° 35' 10.00" N | 003° 57' 20.57" E |

| RWY | BAUSAGE / Lighting | | TORA | TODA | ASDA | LDA | NATURE Surface | RESIST. Strength | MINIMUM TKOF (RVR : m) | | | |
|-----|--------------------|---------|------|------|------|------|----------------|------------------|------------------------|-------|-------|-------|
| | APCH | RWY | | | | | | | CAT A | CAT B | CAT C | CAT D |
| 13L | NIL | LIH/LJL | 2600 | 2600 | 2600 | 2600 | Revêtuée Paved | 35 / 38 / 65 | 250 | 250 | 250 | 300 |
| 31R | 420 m LIH | LIH/LJL | 2600 | 2600 | 2600 | 2600 | Revêtuée Paved | 35 / 38 / 65 | 250 | 250 | 250 | 300 |
| 13R | NIL | NIL | 1100 | 1100 | 1100 | 1000 | Revêtuée Paved | 5.7 t | 500 | 500 | - | - |
| 31L | NIL | NIL | 1100 | 1100 | 1100 | 1100 | Revêtuée Paved | 5.7 t | 500 | 500 | - | - |

BALISAGE / Lighting :
RWY 13L : THR - Extrémité / End LIL
RWY 31R : THR - Extrémité / End LIL

OBSERVATIONS / Remarks :
Vols d'entraînements / Training flights : voir / see AD2 INI.

Détails sur les pistes



Catégorie de la carte

Altitude du terrain

Fréquences radio

Point de début de procédure

Vitesse maximum

Altitude Minimale de Secteur

Changement d'altitude

Distance

Ne pas utiliser pour effectuer un vol réel
Site SIA - www.sia.aviation-civile.gouv.fr : spécimens reproduits avec l'autorisation du SIA

Profil de la finale

Instructions en cas d'approche manquée

Minima météo

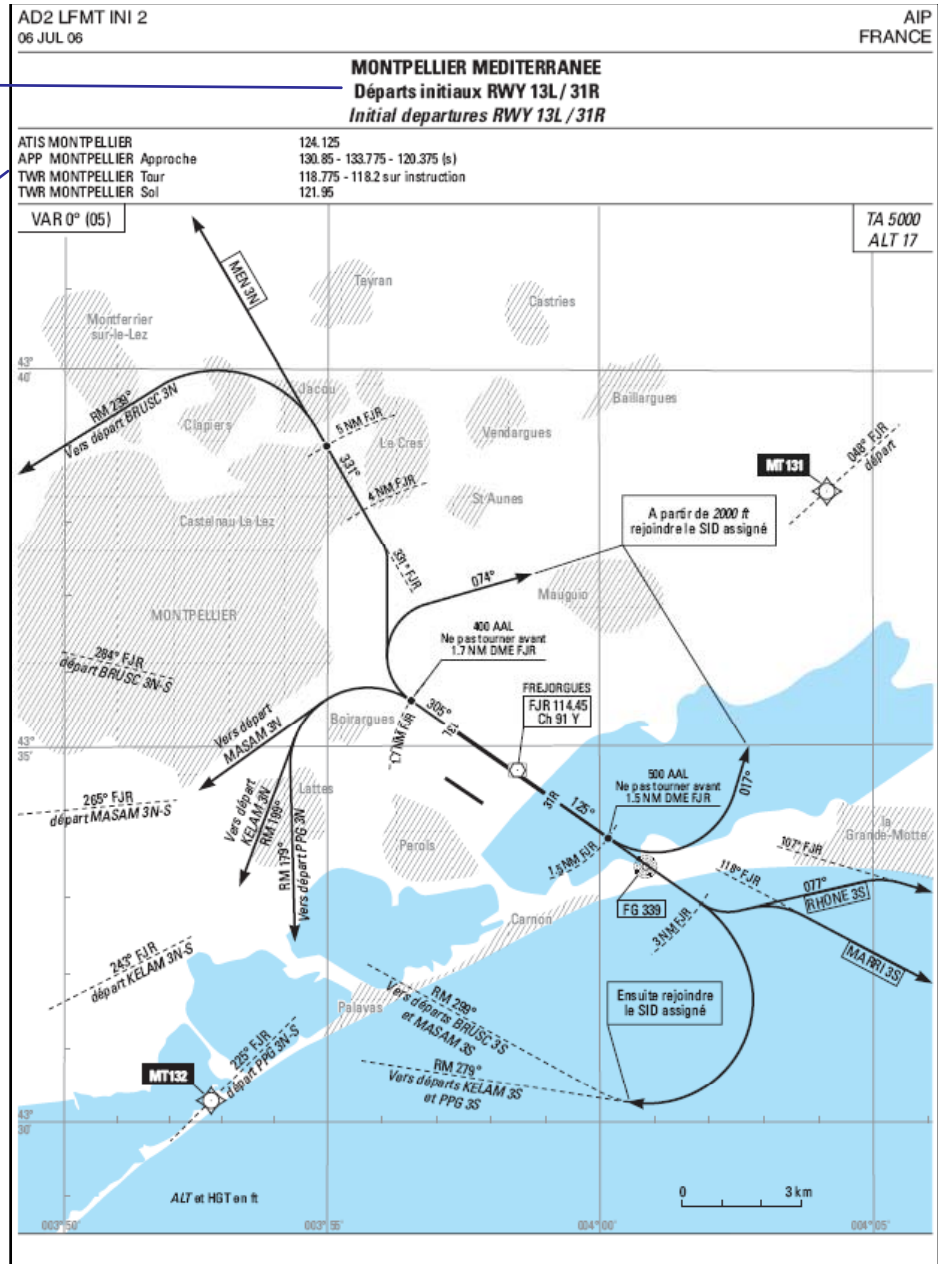
Vérifications Hauteur/distance

Départs et arrivées aux instruments

Catégorie de la carte

Fréquences radio

Altitude de transition
Altitude du terrain



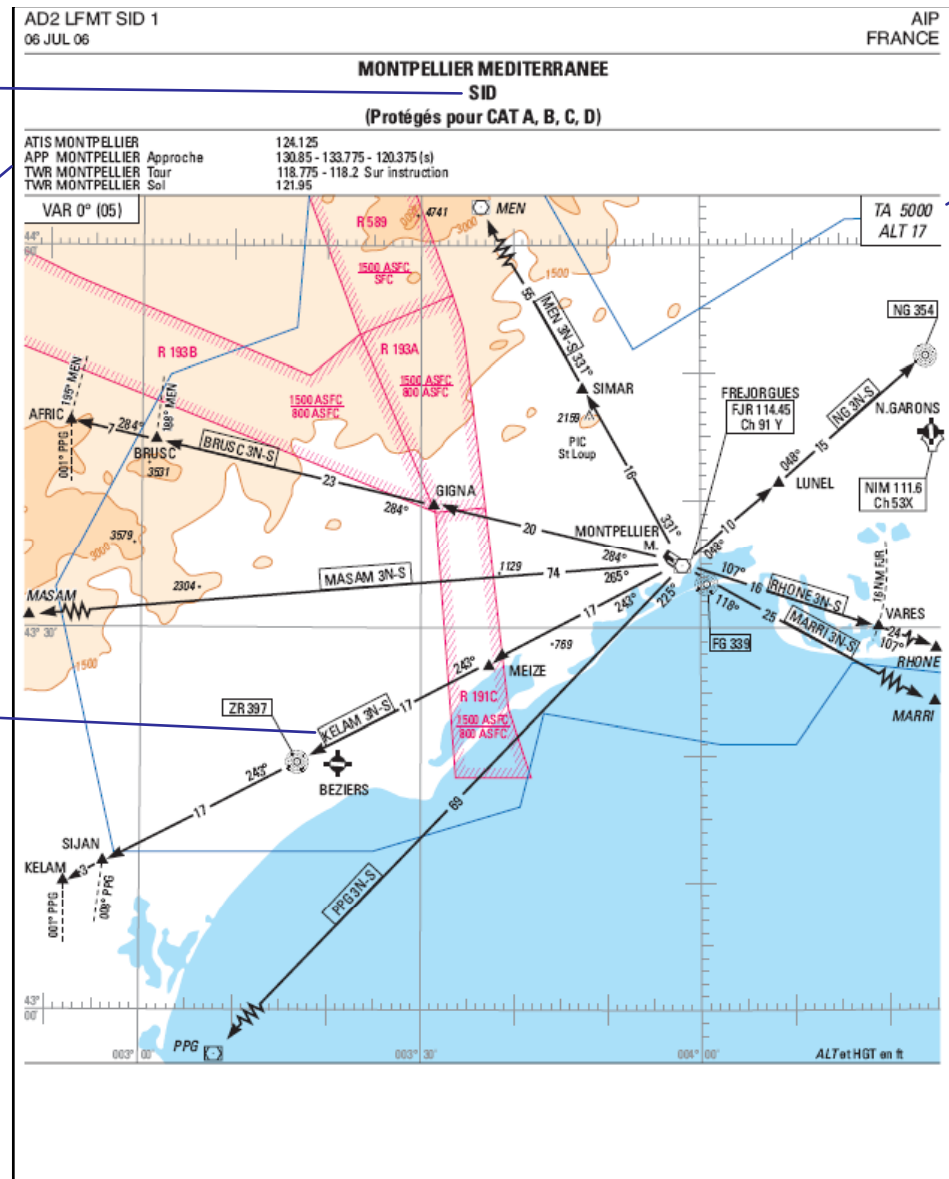
Ne pas utiliser pour effectuer un vol réel
Site SIA - www.sia.aviation-civile.gouv.fr : spécimens reproduits avec l'autorisation du SIA

Catégorie de la carte

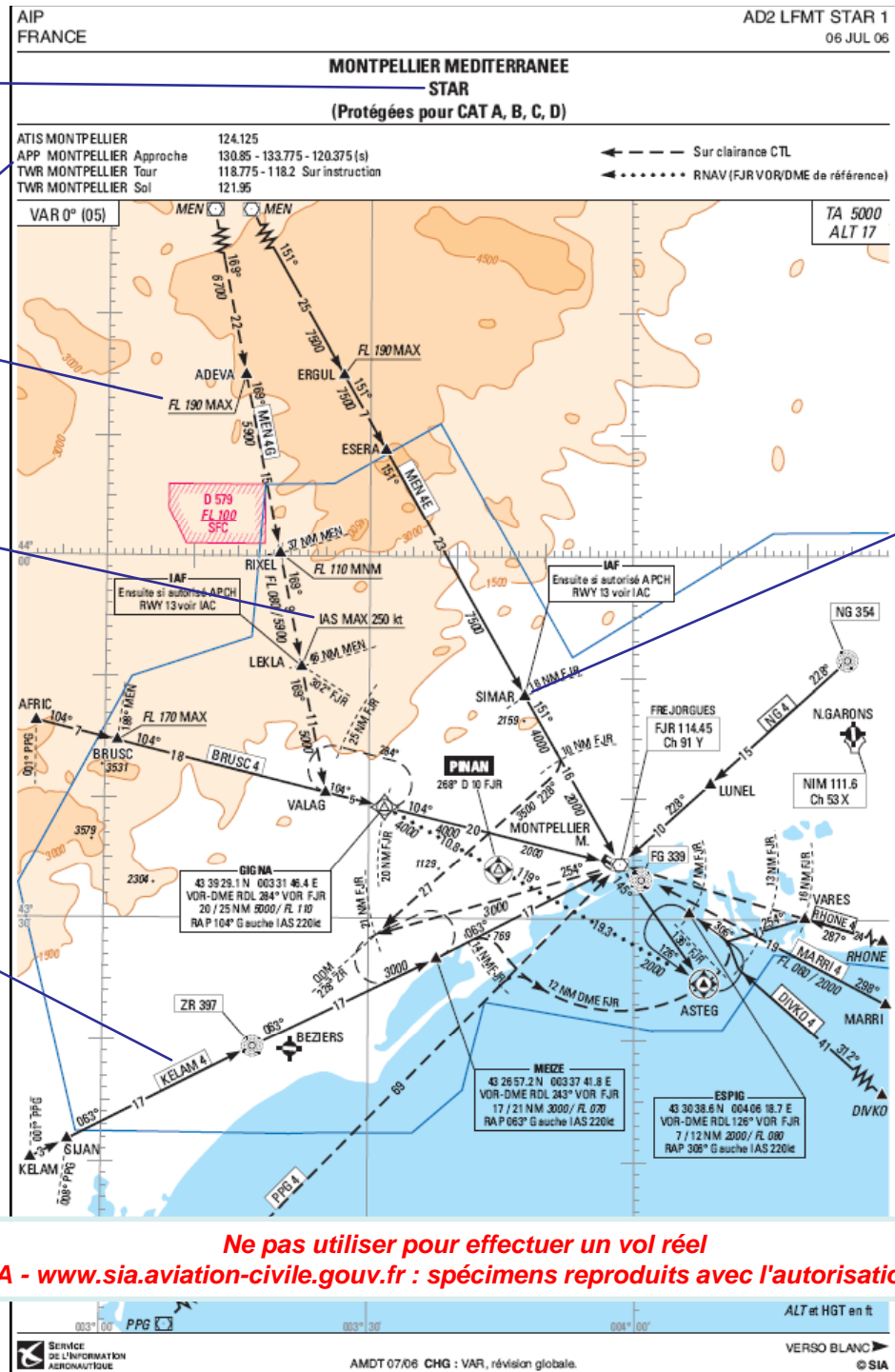
Fréquences radio

Identification de la procédure

Altitude de transition
Altitude du terrain



Ne pas utiliser pour effectuer un vol réel
Site SIA - www.sia.aviation-civile.gouv.fr : spécimens reproduits avec l'autorisation du SIA



Catégorie de la carte

Fréquences radio

Restriction d'altitude

Restriction de vitesse

Identification de la procédure

Altitude de transition
Altitude du terrain

Point de début de procédure

Ne pas utiliser pour effectuer un vol réel
Site SIA - www.sia.aviation-civile.gouv.fr : spécimens reproduits avec l'autorisation du SIA