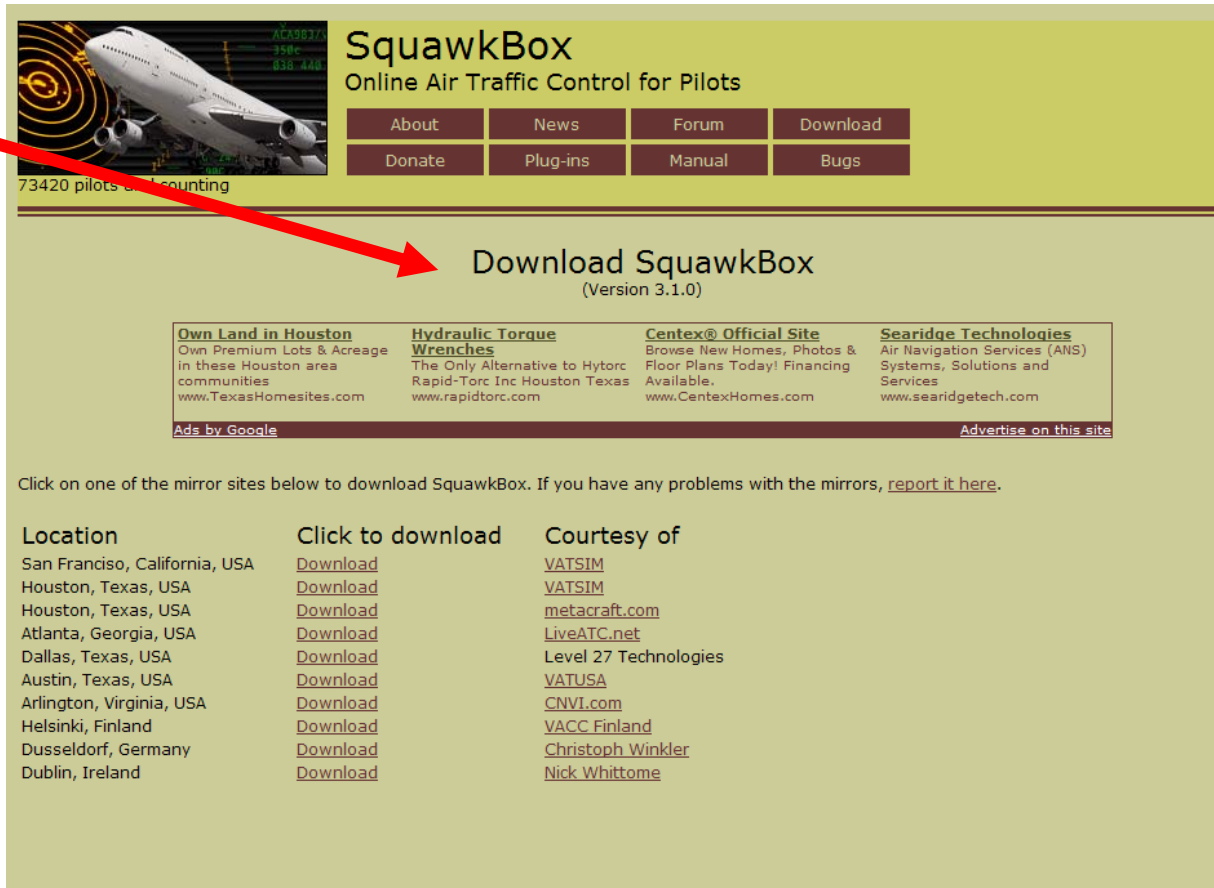


## **Vous connecter au réseau avec le logiciel Squawkbox**

Rendez vous sur : <http://squawkbox.ca/downloads/>



**SquawkBox**  
Online Air Traffic Control for Pilots

73420 pilots and counting

Download SquawkBox (Version 3.1.0)

<a href="#">About</a>	<a href="#">News</a>	<a href="#">Forum</a>	<a href="#">Download</a>
<a href="#">Donate</a>	<a href="#">Plug-ins</a>	<a href="#">Manual</a>	<a href="#">Bugs</a>

Own Land in Houston  
Own Premium Lots & Acreage in these Houston area communities  
[www.TexasHomesites.com](http://www.TexasHomesites.com)

Hydraulic Torque Wrenches  
The Only Alternative to Hytorc  
Rapid-Torc Inc Houston Texas  
[www.rapidtorc.com](http://www.rapidtorc.com)

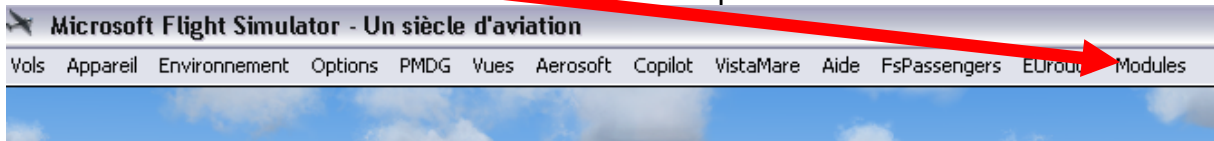
Centex® Official Site  
Browse New Homes, Photos & Floor Plans Today! Financing Available.  
[www.CentexHomes.com](http://www.CentexHomes.com)

Searidge Technologies  
Air Navigation Services (ANS) Systems, Solutions and Services  
[www.searidgetech.com](http://www.searidgetech.com)

Click on one of the mirror sites below to download SquawkBox. If you have any problems with the mirrors, [report it here](#).

Location	Click to download	Courtesy of
San Francisco, California, USA	<a href="#">Download</a>	<a href="#">VATSIM</a>
Houston, Texas, USA	<a href="#">Download</a>	<a href="#">VATSIM</a>
Houston, Texas, USA	<a href="#">Download</a>	<a href="#">metacraft.com</a>
Atlanta, Georgia, USA	<a href="#">Download</a>	<a href="#">LiveATC.net</a>
Dallas, Texas, USA	<a href="#">Download</a>	Level 27 Technologies
Austin, Texas, USA	<a href="#">Download</a>	<a href="#">VATUSA</a>
Arlington, Virginia, USA	<a href="#">Download</a>	<a href="#">CNVI.com</a>
Helsinki, Finland	<a href="#">Download</a>	<a href="#">VACC Finland</a>
Dusseldorf, Germany	<a href="#">Download</a>	<a href="#">Christoph Winkler</a>
Dublin, Ireland	<a href="#">Download</a>	<a href="#">Nick Whittome</a>

Démarrez FS et Dans Modules et Squawkbox



Microsoft Flight Simulator - Un siècle d'aviation

Vols Appareil Environnement Options PMDG Vues Aerosoft Copilot VistaMare Aide FsPassengers EURO Modules

Voici l'écran qui initialise tout



SquawkBox for Microsoft Flight Simulator

**SQUAWKBOX**

ACA983/V  
358c  
836 448

PAC346  
318c  
8075 8742

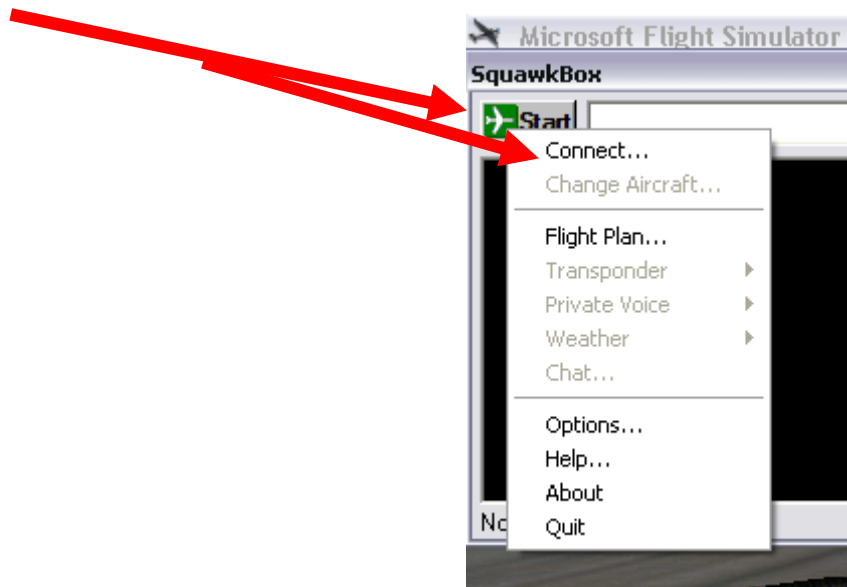
DAL1148  
888V391  
826 460

AA1248/V  
398c  
827 8738

Online Air Traffic Control for Pilots

© Antoine

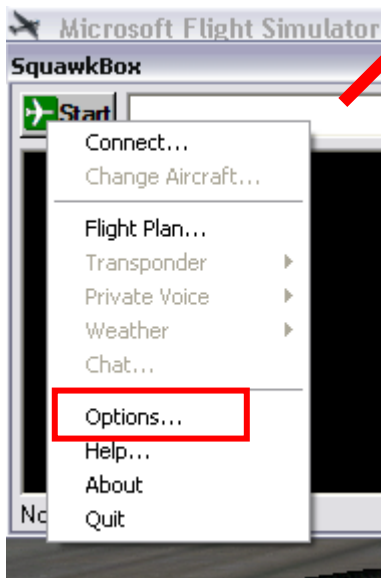
Voilà ce qu'il faut faire :  
Start puis Connect ...



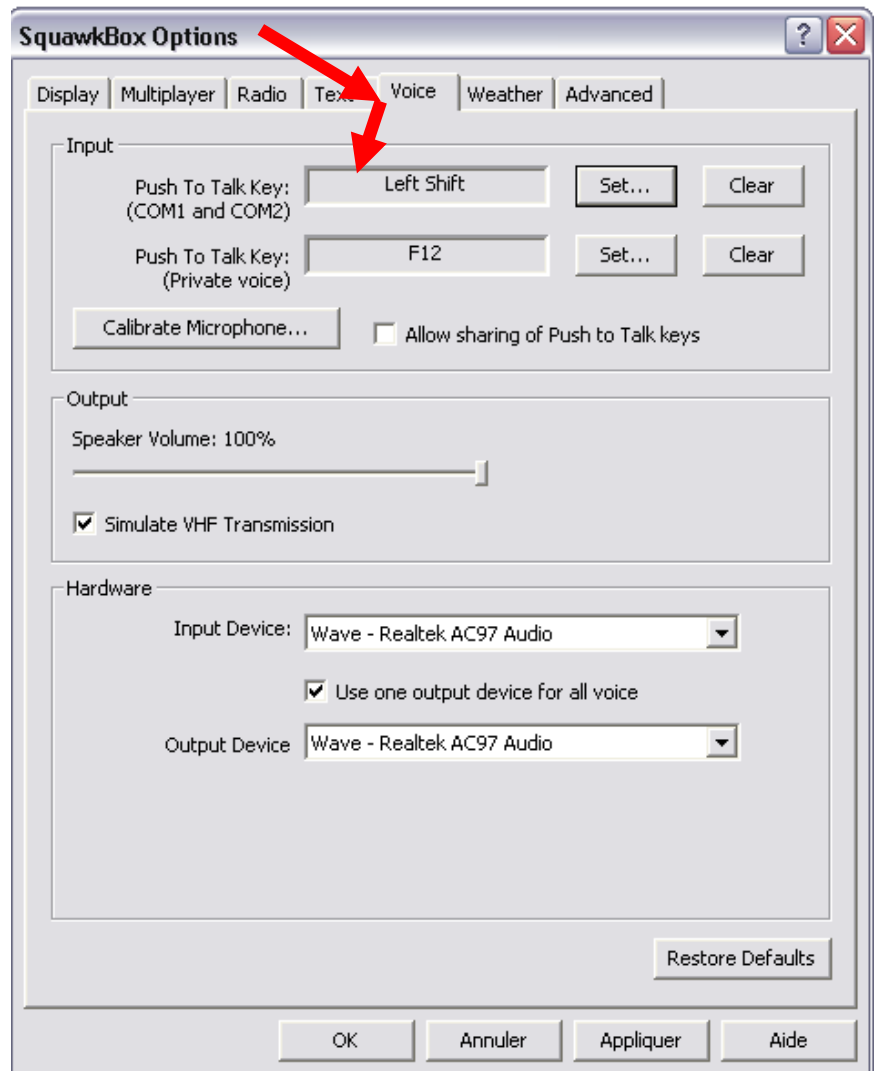
Remplissez tout cela et vous êtes  
connecté !

A screenshot of the 'Connect' dialog box in Microsoft Flight Simulator. The dialog is divided into two sections: 'Connection' and 'Pilot Information'.  
**Connection section:**  
- Server: VATSIM: EUROPE-CW (dropdown menu)  
- Network: VATSIM  
- Name: EUROPE-CW  
- Details: Center West Europe Server  
- Address: 212.112.234.46  
- User ID: VATSIM (text field)  
- Password: \*\*\*\*\* (password field) with a checked 'Remember Password' checkbox.  
**Pilot Information section:**  
- Callsign: AF5596 (dropdown menu) | Home Airport: LFRN (text field)  
- First name: Prénom (text field) | Last name: Nom (text field)  
- Aircraft: C172 (dropdown menu)  
- Type: CESSNA 172 Skyhawk (C172)  
- Airline: Generic  
- Livery: Generic  
- There is an 'Aircraft List...' button.  
At the bottom of the dialog are three buttons: 'Connect', 'Cancel', and 'Help'.

Juste une chose...  
Menu option

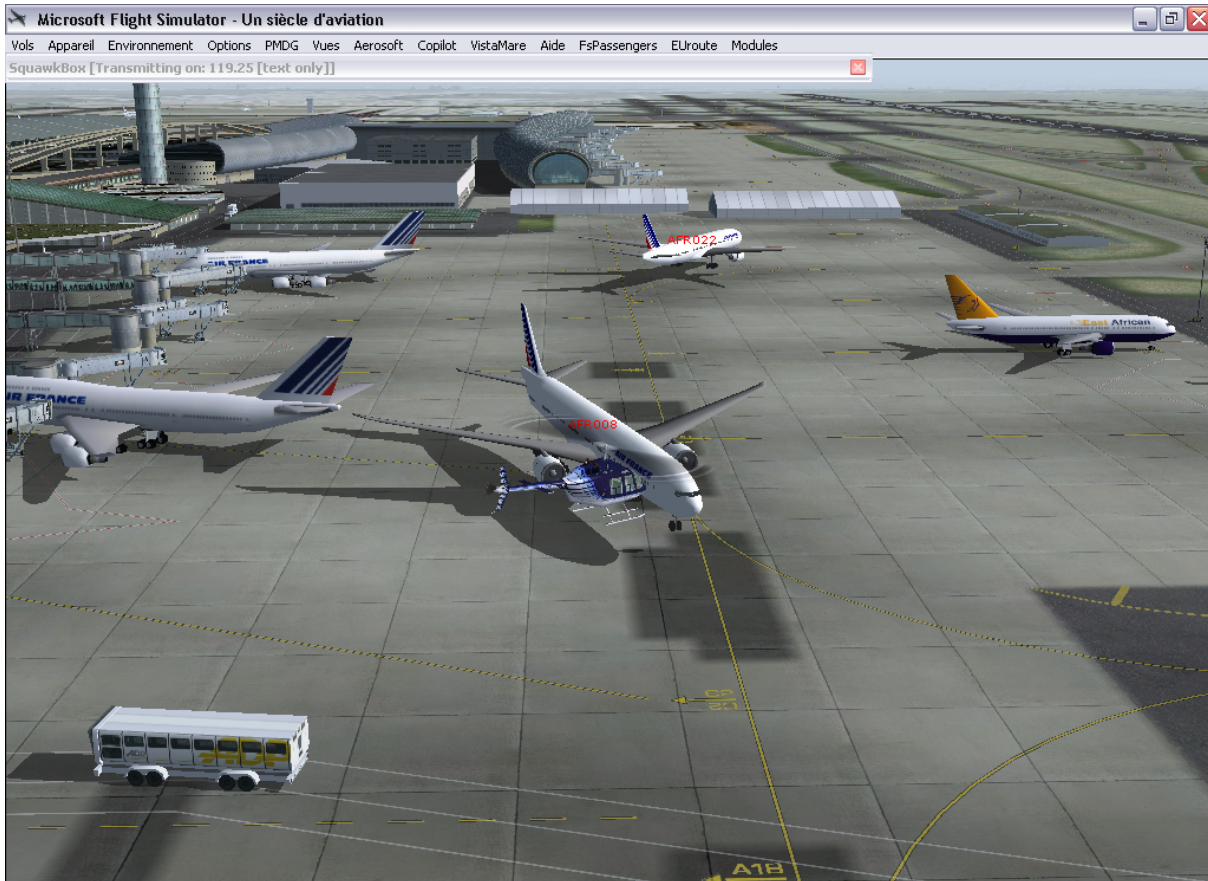


Sous menu « Voice et  
définissez votre touche pour  
pouvoir communiquer avec  
ATC.



Screenshot :

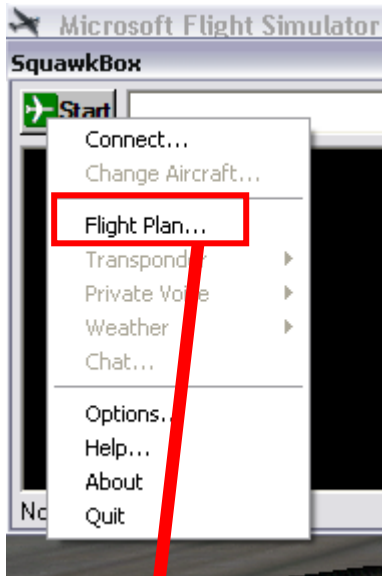
C'est tous simple et voilà le résultat, c'est tellement mieux de voir CDG animé par toute la communauté Vatsim



## II/ Comment Voler :

C'est la phase de préparation...il faut envoyer un Plan de Vol.  
Ainsi l'ATC (les contrôleurs) pourront vous guider dans le ciel français tous en volant en toute sécurité.

### PLAN DE VOL :



- 1 Vol : IFR
- 2 Départ de Marseille : LFML
- 3 Arrivée à Lyon St EX : LFLL
- 4 Aéroport de déroutement : LFMN
- 5 Heure de Dep : 1850Z soit 20h50 ! H. zulu + 2 pour France
- 6 Temps de vol : 00h36min
- 7 Carburant à bord : 02h26
- 8 Vitesse de croisière : 430knots
- 9 Altitude de croisière : FL170 soit 17 000 ft
- 10 Capacité de communication : Micro (1) ou pas de micro (3)
- 11 Callsign : nom donné à l'ATC (Pré rempli lors de la connexion !)
- 12 Ne rien remplir
- 13 Route définie par cartes comprenant *SID ET STAR* !
- 14 Tout est dit dans la bulle ! Infos diverses
- 15 Envoyer le Plan de Vol

**1** Flight Type: IFR

**2** Departure Airport: LFML (ICAO code)

Arrival Airport: LFLL (ICAO code)

Alternate Airport: LFMN (ICAO code)

Departure Time: 1850Z (UTC, 24 hour)

Enroute Flight Time: 0 hours 36 minutes

Fuel Available: 02 hours 06 minutes

Cruising Airspeed: 430 (Knots true airspeed)

Cruising Altitude: F170 (Feet ASL or Flight Level)

**10** Voice Capabilities:  Voice Send and Receive  Voice Receive Only  Text Only

**11** Callsign: AF5596 Aircraft Type: B742

Heavy

**12** Aircraft Capabilities: n/a

Route: DCT VENTA MTL MTL LVM34 ARBON DCT

Comments: INFO ; si Debutant , Age, Français, Cartes de la région (Oui/Non), Prononciation du Callsign (FPO-850 = "French post"850)

For Simulated Use Only

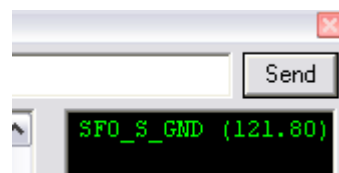
**15** Send Flight Plan Load... Save... Close Cancel Help

Et ben ce n'était pas si compliqué ! Vous êtes paré à Embarquer vos *passagers virtuels*.

Vous avez sûrement choisi un aéroport avec un contrôleur...voici le déroulement :

Vous pouvez voir à KSFO (San Francisco) :

Un xxxx\_GND : ATC pour le sol ... sur 121.800.  
(Xxxx = nom aéroport)



Pour la clearance de départ vous devez contacter un GND ou un TWR (Tour) ou une APP (Approche) ou même un CTR (centre de contrôle)

→ Attention à cet ordre (aux priorités). Il est effectif pour les départs ! C'est l'inverse pour une arrivée.

Il faut se lancer en contactant le GND sur 121.800



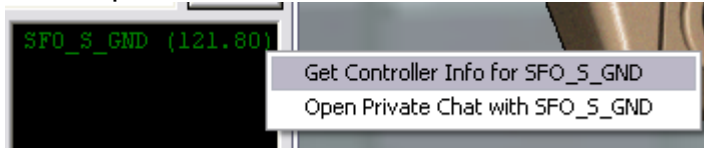
Cliquez sur l'icône ci dessus : Voici le panel des communications.

Il suffit de régler dans la case Stby **1** la fréquence avec + ou -. Une fois sur 121.800 cliquez sur la flèche **2**. La fréquence est maintenant active !

Voilà le résultat en bas à droite de la Squawkbox :

Transmitting on: 121.80 [voice + text]

En faisant Click droit sur le contrôleur vous pouvez obtenir son ATIS = les information relatives à l'aéroport KSFO. Voici un exemple :



```
Controller info for SFO_S_GND: San Francisco Ground 121.800 Thomas  
Danielsen, S3  
Controller info for SFO_S_GND: Information INDIA Winds 270 at 20  
gust 25 Vis 10SM Sky SCTO21 Alt 2986  
Controller info for SFO_S_GND: Landing & departing runways 28L &  
28R.  
Connected to 212.47.22.26 as AF5596 / B742  
Transmitting on: 122.95 [text only]
```

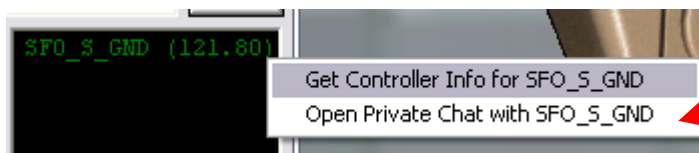
- 1<sup>ère</sup> ligne : Nom de la fréquence, nom du contrôleur et grade.
  - 2<sup>ème</sup> ligne : Nom de l'ATIS (ici **INDIA** : à donner lors du 1<sup>er</sup> contact !), info météo
  - 3<sup>ème</sup> ligne : Pistes en Service...
- Prêt à communiquer !

### III/ Comment communiquer ?

#### Conseils tout d'abord :

Avant de vous lancer, voici le B-A BA de votre première connexion:

- Connectez-vous au parking (jamais sur la piste ! Imaginez que vous débarquez avec votre Cessna 172 sur la piste avec un A380 en courte finale...)
- Point important : Ne restez pas plus de 30min inactifs au sol ! (Règle Vatsim ☺)
- Ne vous envollez pas tout de suite... écoutez ce qui se passe autour de vous, une soirée à écouter un aéroport fréquenté vaut beaucoup de lectures...
- Préférez un vol VFR pour votre premier lâché en réseau.
- Collationnez (= répétez) toujours les instructions du contrôleur. C'est très important pour que celui-ci sache que vous avez eu sa communication et que vous avez compris ses instructions. N'hésitez jamais à faire répéter si vous avez mal entendu ! Si vous ne comprenez pas le sens de l'instruction du contrôleur passez lui un message privé



Click droit

Et tapez votre texte

## Allons-y ...

On utilise pour communiquer un langage précis mais simple d'utilisation !

### Contact pour Départ :

Avion - *Lieu* Tour de *ID* , bonjour.

Tour - *ID de Lieu* Tour, bonjour.

Avion – *ID*, un Avion, au parking, avec l'information **info** (voir au dessus), pour un vol à destination de ??

Tour – Départ à destination de ?? par un Départ ??, FL initial ???, Transpondeur 5??? Et la piste en service la piste D/G

Avion – *ID*, Départ à destination de ?? par un Départ ??, FL initial ???, Transpondeur 5??? Et la piste en service la piste D/G.

Tour – *ID*, C'est correct, rappeler pour mise en route et repoussage

→**STOP** ! Réglage du transpondeur (il sert à vous identifier sur le radar):

Une fois la clearance donnée il faudra changer son Transpondeur (Squawk) comme le contrôleur vous l'a dit : exemple **4204** →  
On le modifie avec le curseur sur les chiffres



Dernière remarque : Le Transpondeur doit être en mode Stby au Sol comme ceci :



Avion – *ID*, pour mise en route et repoussage.

Tour – *ID*, Repoussage Acc/Ref, rappeler pour roulage

Avion – Repoussage terminé, appel pour le roulage

Tour - *ID*, roulez et rappelez au point d'arrêt XX via les *taxiways*. QNH ????

Avion - *ID*, je roule par *taxiways*, au point d'arrêt XX et je rappelle.

Avion - *ID* au point d'arrêt XX de la *piste* pour alignement.



Passez votre transpondeur en mode NORM !



Tour – ID, alignez vous *piste*, rappelez pour le départ.  
et décollez, le vent du ?? pour ?? noeuds, rappelez passant FL ???.

Avion - ID, je m'aligne et je rappelle.

Avion - ID, Prêt au départ *piste*.

Tour – ID, autorisé à décoller *piste*, le vent du ?? pour ?? noeuds, rappelez passant FL ???.

Avion – ID, autorisé à décoller *piste*, le vent du ?? pour ?? noeuds, je rappelle passant FL ???.

Avion – ID, passant FL ???.

Tour – ID, Vous quitter ma zone de contrôle *UNICOM 122.800*, au revoir monsieur.

👉 on va vous demander de passer sur Unicom 122.800, c'est une fréquence pour les pilotes volant sans contrôleurs : S'il y a du trafic sur votre aéroport d'arrivée, mais aucun contrôleurs présent, écrivez vos intentions pour éviter la collision sur cette fréquence !

OU :

Tour – ID, Contactez Approche sur 1XX,XXX, bon vol et à bientôt

👉 Contactez le contrôleur et dites lui votre position, altitude, vers quel point volez-vous !

Avion – ID, Collationnez (*toujours !*)

Le merci du pilote est toujours apprécié ;-)

Et voilà vous êtes la tête dans les étoiles !

Contact pour Arrivée :

 SANS APP

Avion - *Lieu* Tour de ID, bonjour.

Tour – ID, de *Lieu* tour, bonjour.

Avion – ID, un *Avion*, en provenance de *Lieu*, / à ??Nautiques de vos installations / passant la balise XXX, demande atterrissage

Tour – ID, la piste ?? en service, le QNH ??, *indications diverses*

Avion – ID, bien reçu / répét' infos.

Avion – ID, passant *position/ Alt' /Balise*.

Tour – ID, rappelez à *indications diverses / Cap ???*

Avion – ID, je rappelle *indication / Cap ???*

 AVEC ET SANS APP

Tour - ID, autorisé atterrissage piste ?? D/G, vent du ?? pour ?? noeuds.

Avion – ID, atterrissage piste ?? D/G, vent du ?? pour ?? noeuds

Avion – ID, Piste dégagée.

 AVEC GND : Tour - ID, contactez Sol sur *freq*.

 SANS GND :

Tour : Roulez *Voie circulation*, rappez *parking*.

Avion - ID Roulage par *Voie de circulation*, je rappelle *parking*

Avion - ID Au parking

Tour : ID ,Vous pouvez quitter la fréquence, A bientôt à *Lieu*.

Le merci du pilote est toujours apprécié ;-)

## IV/ Conseils :

Lisez les règlements officiels, ou les cours « très théoriques » ils ne seront que bénéfiques pour vous.

<http://www.airfufu.fr/FUFUTEST/main.html> Quelques traductions en Français  
<http://www.vatsim.net/prc/> Anglais, Véritables textes.

LA référence : MANUEL DE PHRASEOLOGIE

[http://www.sia.aviation-civile.gouv.fr/asp/texteregle/texteregle-b.asp?ordre\\_0=11&langu=uk](http://www.sia.aviation-civile.gouv.fr/asp/texteregle/texteregle-b.asp?ordre_0=11&langu=uk)  
*1.5 chapitre 3 !!!*

[http://www.sia.aviation-civile.gouv.fr/dossier/texteregle/RCA1\\_TA\\_GEN\\_091\\_V85.pdf](http://www.sia.aviation-civile.gouv.fr/dossier/texteregle/RCA1_TA_GEN_091_V85.pdf)

Concernant la « phraséo » il faut tout de même la maîtriser un minimum jetez un coup d'œil sur ses liens, de plus les contrôleurs pourront vous aider et vous corriger

Petit rappel sur les lettres :

A	Alpha	N	November
B	Bravo	O	Oscar
C	Charlie	P	Papa
D	Delta	Q	Québec
E	Echo	R	Roméo
F	Foxtrot	S	Sierra
G	Golf	T	Tango
H	Hotel	U	Uniform
I	India	V	Victor
J	Juliet	W	Whisky
K	Kilo	X	X-Ray
L	Lima	Y	Yankee
M	Mike	Z	Zulu